

# Anleitung

## Erstellen und Verwalten einer Plakatierungs-Aktion

Stand: 07.09.2021

# Wichtige Hinweise:

- Das Erstellen einer Aktion erfordert zwingend eine Koordinator\*innen-Berechtigung. Normale Nutzer\*innen können keine Aktionen erstellen oder editieren. Wenn du Aktionen erstellen möchtest, registriere dich bitte in der App und melde dich anschließend beim App-Team in der Bundesgeschäftsstelle unter [kontakt@die-linke.app](mailto:kontakt@die-linke.app). Hier erhältst du die Koordinator\*innen-Berechtigung und viele weitere praktische Tipps und Tricks.
- Benutzernamen können unter Umständen von anderen gesehen werden. Wenn du anonym sein möchtest, wähle bitte ein Pseudonym als Benutzername.
- Plane Aktionen am PC. Die App ist so konzipiert, dass Planungen am PC/Laptop erfolgt und vor Ort mit mobilen Endgeräten gearbeitet wird.

# Registrierung / Erstellung Account (Koordinator\*in)

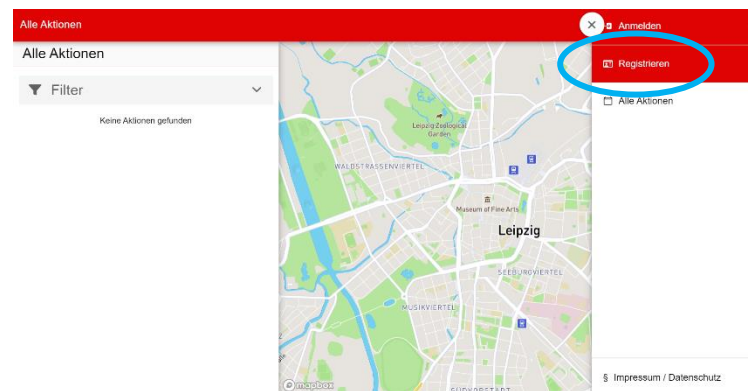
Bevor du richtig loslegen kannst, musst du dich in der App registrieren und deinen Account als Koordinator\*in freischalten lassen. (siehe „Wichtige Hinweise“).

Klicke zur Registrierung auf **REGISTRIEREN** (1) und fülle das Formular aus (3).

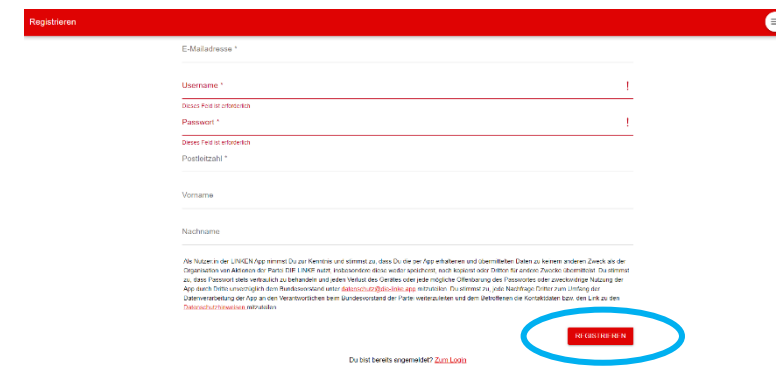
Falls du die Webseite schon mal geöffnet hattest und die Kartenansicht angezeigt wird, verwende das **Burger-Menü** (≡) zur Registrierung (1). Öffne danach **Registrierung** (2), fülle das Formular aus und klicke auf **Registrieren** (3). Daraufhin erhältst du eine Mail mit Bestätigungs-Link. Klicke diesen zur Account-Erstellung an. Abschließend wirst du eine Willkommens-Mail erhalten. Du bist jetzt startbereit.



(1) Burger-Menü anklicken



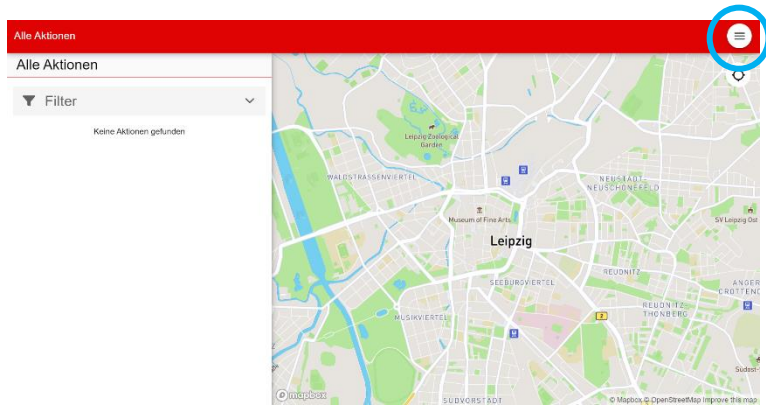
(2) Registrierung öffnen



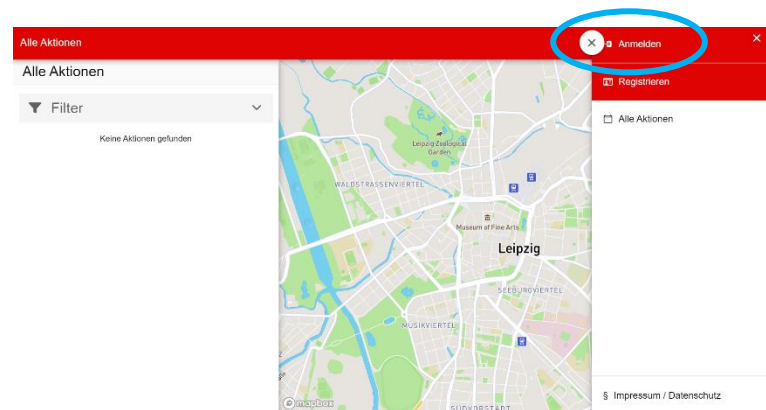
(3) Formular ausfüllen

# Schritt 1 -Anmeldung

Öffne die Webseite <https://web.die-linke.app> oder die App, klicke oben rechts auf das **Burger-Menü** ( $\equiv$ ) (1) und anschließend auf **Anmeldung** (2). Trage im Formular deine Zugangsdaten ein und klicke auf **Anmelden**.



(1) Burger-Menü



(2) Anmeldung

Benutzername !

Dieses Feld ist erforderlich

Passwort !

Dieses Feld ist erforderlich

Angemeldet bleiben

**ANMELDEN**

(3) Fülle das Formular mit deinen Zugangsdaten aus.

# Schritt 2 – Eingabemaske öffnen

Öffne im Burger-Menü (☰) den Menüpunkt **Aktion Erstellen**.

The screenshot displays a web application interface. At the top, a red header bar contains the text "Alle Aktionen" on the left, a close button (X) in the center, and a user profile icon on the right. Below the header, a navigation menu is visible on the right side, listing several options: "Mein Profil", "Alle Aktionen", "Meine Teilnahmen", "Aktion verwalten", "Aktion Erstellen" (highlighted with a blue circle), "Impressum / Datenschutz", and "Abmelden". The main content area features a map of Leipzig, showing various districts like GOHLIS, ROSENTAL, and WILDSTRASSENVIERTEL. A search bar is located in the top left of the map area. On the far left, a sidebar contains a "Filter" button and a list of events, including "Haustürwahlkampf Idastr 31.07.21" and "Bundestagswahl 2021".

# Schritt 3 – *Neue Aktion erstellen* ausfüllen

Im nächsten Schritt musst du drei Eingabemasken – *Neue Aktion erstellen*, *Einstellungen* und *Treffpunkt/Gebiete* - ausfüllen.

Fülle zunächst alle Punkte in ***Neue Aktion erstellen*** aus und bestätige deine Eingabe mit ***Erstellen***.

## Neue Aktion erstellen

Name der Aktion

**Name der Aktion:** Trage hier einen beschreibenden Namen für die Aktion ein, der am besten auch Menschen auf den ersten Blick verständlich ist, die noch nie mitgemacht haben.

Aktionstyp  
Haustürgespräch

**Aktionstyp:** Auswahl von verschiedenen Aktionstypen. Wähle ***Plakate***.

Kampagnen

**Kampagnen:** Auflistung aller verfügbaren Kampagnen. Wähle eine Kampagne aus, welcher du deine Aktion zuordnen möchtest. Du kannst auch mehrere auswählen.

ABBRECHEN

ERSTELLEN

# Schritt 4 – *Einstellungen* ausfüllen

Fülle anschließend unter ***Einstellungen*** alle Felder aus und bestätige deine Eingaben mit ***Weiter***.

The screenshot shows a form titled '1 Einstellungen' with the following fields and options:

- Aktionstyp:** Plakate (dropdown menu)
- Name der Aktion:** Plakatierung im Kiez (text input)
- Kampagne:** Bundestagswahl 2021 (dropdown menu)
- Startdatum:** 26.08.2021 17:00 (calendar and clock icons)
- Enddatum:** 26.08.2021 18:00 (calendar and clock icons)
- Maximale Teilnehmer\*innenzahl:** (empty text input)
- Beschreibung:** (empty text area)
- Sichtbarkeit:** Öffentlich (dropdown menu)
- Teilnehmer\*innen können Plakate anlegen

**Aktionstyp:** Auswahl von verschiedenen Aktionstypen. Wähle ***Plakate***.

**Name der Aktion:** Trage hier einen Aktionsnamen ein.

**Kampagne:** Auflistung aller verfügbaren Kampagnen. Wähle eine Kampagne aus, welcher du deine Aktion zuordnen möchtest. Du kannst auch mehrere auswählen.

**Start-/Enddatum:** Lege durch Klick auf das Kalender-Symbol das Start-/Enddatum sowie durch Klick auf die Uhr die Start-/Enduhrzeit fest.

**Maximale Teilnehmerzahl:** Lege fest, mit wie vielen Personen du planen möchtest. Wenn du nichts einträgst, hat die Aktion keine Teilnehmer\*innenbegrenzung.

**Beschreibung:** Hier kannst du Details zur Aktion eintragen.

**Sichtbarkeit:** Du kannst zwischen „Öffentlich“ oder „Nur mit Einladung“ wählen. „Öffentlich“-Aktionen sind für alle Nutzer\*innen – auch ohne Registrierung - auf der Karte sichtbar. Wähle diese Option aus, wenn an der Aktion auch Sympathisant\*innen teilnehmen dürfen. Wenn du „Nur mit Einladung“ auswählst, musst du Teilnehmer\*innen eigenständig einladen. Die Aktion ist nicht für alle sichtbar.

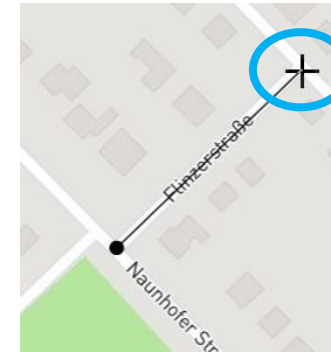
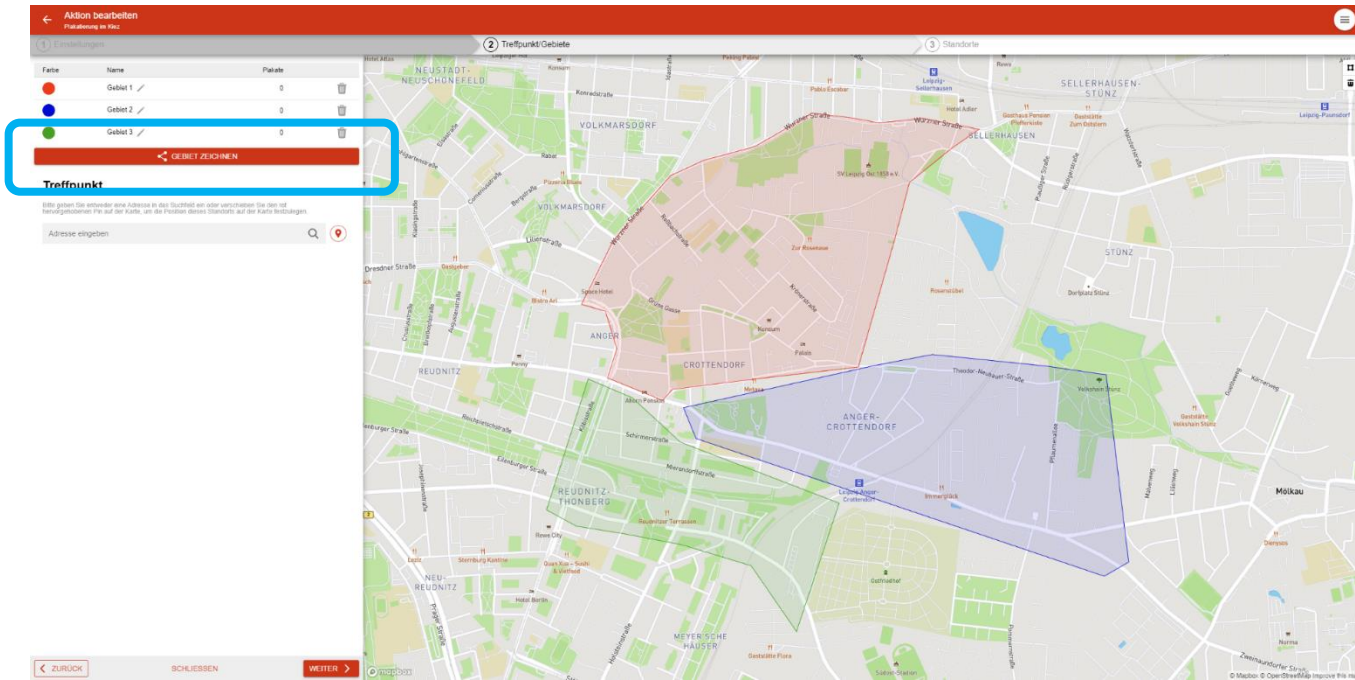
**Teilnehmer\*innen können Plakate anlegen:** Setze hier einen Haken, wenn du möchtest, dass Teilnehmer\*innen auch Plakate eintragen dürfen. Wenn dieser Haken nicht gesetzt ist, können nur Koordinatoren Plakate auf der Karte eintragen.

Zur Bestätigung deiner Eingaben und zum Öffnen der Eingabemaske ***Treffpunkt/Gebiete*** bitte ***WEITER*** anklicken.

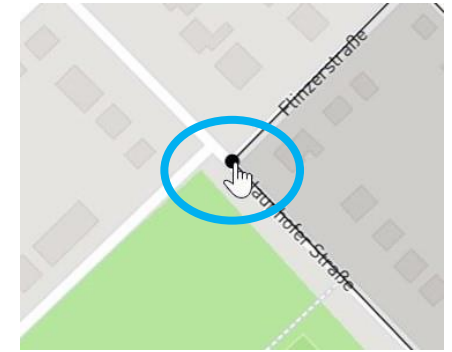
# Schritt 5.1 – Gebiete (zeichnen)

Im nächsten Schritt werden Gebiete, in denen du Plakate aufhängen möchtest, und ein Treffpunkt festgelegt.

Klicke dazu auf **Gebiet zeichnen**, der Maus-Zeiger wird zu einem **schwarzen Plus-Symbol**, und wähle einen Startpunkt aus, in dem du auf eine gewünschte Stelle auf der Karte klickst. Anschließend kannst du weitere Eckpunkte des Gebietes durch erneuten Klick auf die Karte auswählen. Um die Gebietseingabe zu beenden, musst du erneut auf den Startpunkt klicken. Wenn du dabei mit der Maus über dem Startpunkt bist, verändert sich der Maus-Zeiger zu einem **Hand-Symbol**. Nach Abschluss erscheint das Gebiet aufgelistet. Optional können Details wie Gebietsname oder Farbe angepasst werden. Klicke dazu auf **Gebiet 1** oder das rote Farb-Symbol. Wenn du alles eingetragen hast, musst du noch einen Treffpunkt festlegen.



Bsp. Schwarzes Plus-Symbol



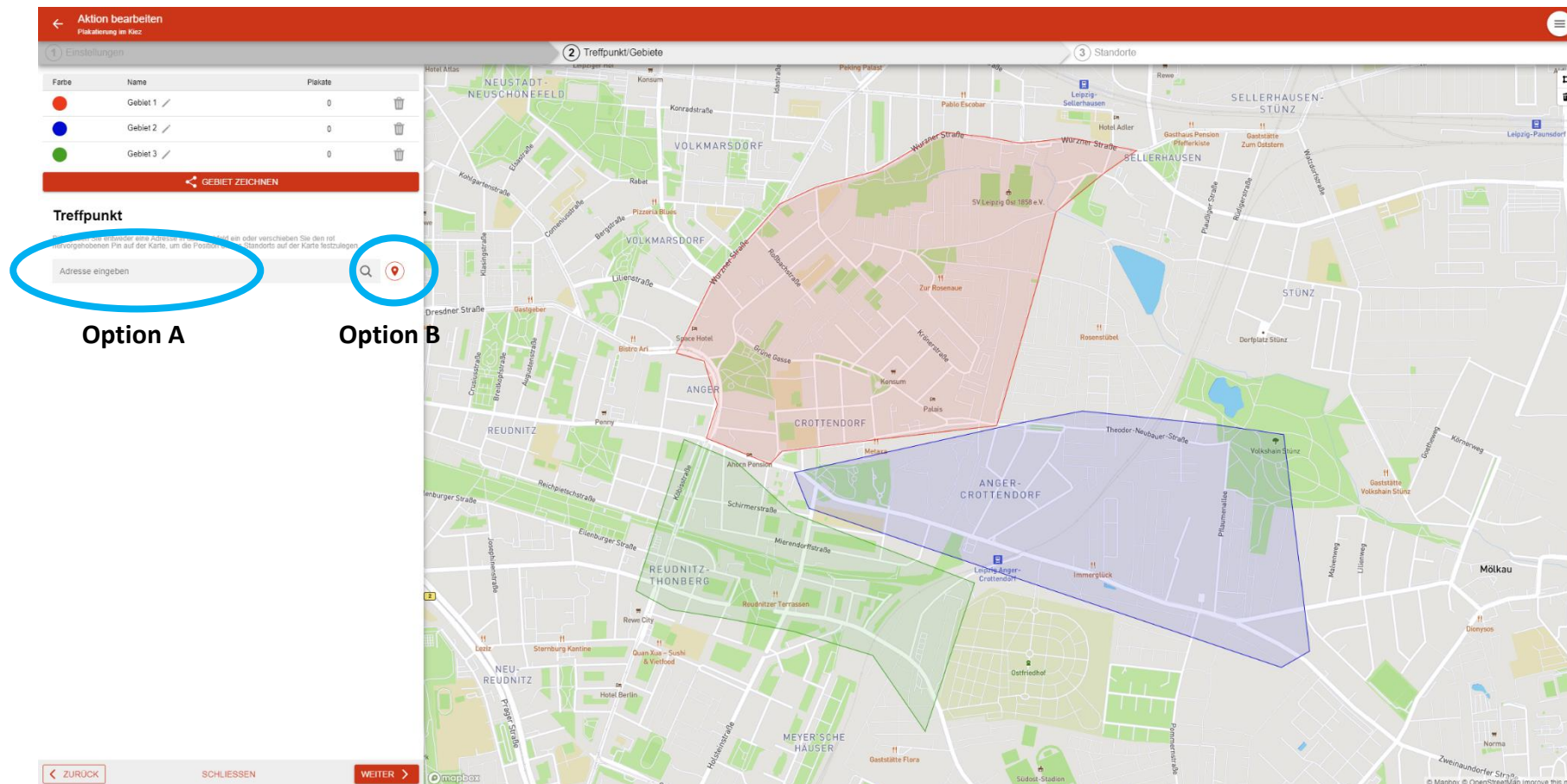
Hand-Symbol - Abschluss



# Schritt 5.2 – Treffpunkt festlegen

Wähle einen Treffpunkt für die Aktion aus. Hierfür gibt es zwei Möglichkeiten.

**Option A:** Gib eine Adresse ein. **Option B:** Klicke auf die rote Markierung und ziehe sie durch Halten der linken Maustaste auf den gewünschten Treffpunkt auf der Karte. Wenn du einen Treffpunkt gewählt hast, bestätige alle Eingaben in dem du auf **Fertig** klickst.



# Schritt 5 – Gebiete (zeichnen) - Tipps

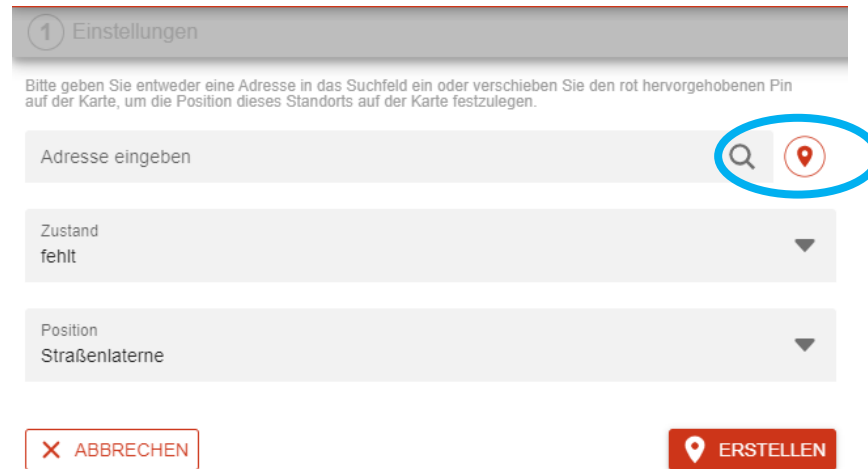
- **Anzahl der Gebiete:** Es ist können beliebig viele Gebiete eingezeichnet werden.
- **Wie kann gezeichnet werden?** Gebiete werden durch ein Polygon (Vieleck) definiert, welches beliebig viele Eckpunkte haben kann. So kannst du beispielsweise exakt den Straßenverlauf nachzeichnen.
- **Nachbearbeitung:** Die einzelnen Gebietsecken sowie das gesamte Polygon können nachträglich verschoben werden.

# Schritt 6.1 – Plakatstandorte einzeichnen

Im letzten Schritt kannst du bei Bedarf Plakate einzeichnen. Dies empfiehlt sich, wenn die Plakatierungsvorschriften bestimmte Standorte vorsehen und diese als Planungsgrundlage bereits eingetragen werden sollen. Wenn du keine Plakate eintragen möchtest, klicke auf Fertig zum Anlegen der Aktion.



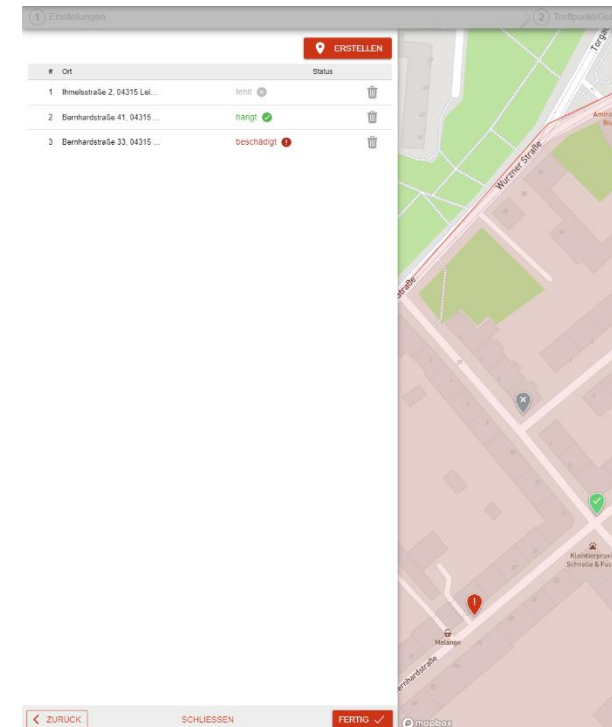
## 1. Erstellen anklicken

A screenshot of a mobile application interface titled 'Einstellungen'. At the top, there is a red header with a back arrow and the text 'Einstellungen'. Below the header, there is a text input field for 'Adresse eingeben' with a magnifying glass icon and a red location pin icon. The location pin icon is circled in blue. Below the address field, there is a dropdown menu for 'Zustand' with the text 'fehlt'. Below that, there is another dropdown menu for 'Position' with the text 'Straßenlaterne'. At the bottom of the form, there are two buttons: 'ABBRECHEN' with a red 'X' icon and 'ERSTELLEN' with a red location pin icon.

## 2. Plakat auf Karte setzen

Klicke das Standort-Symbol an (blaue Markierung) und ziehe es auf eine gewünschte Stelle auf der Karte. Anschließend kannst du den Zustand und die Position des Plakates angeben. Klicke abschließend auf ERSTELLEN.

Wiederhole diese Schritte, um weitere Plakate einzutragen.

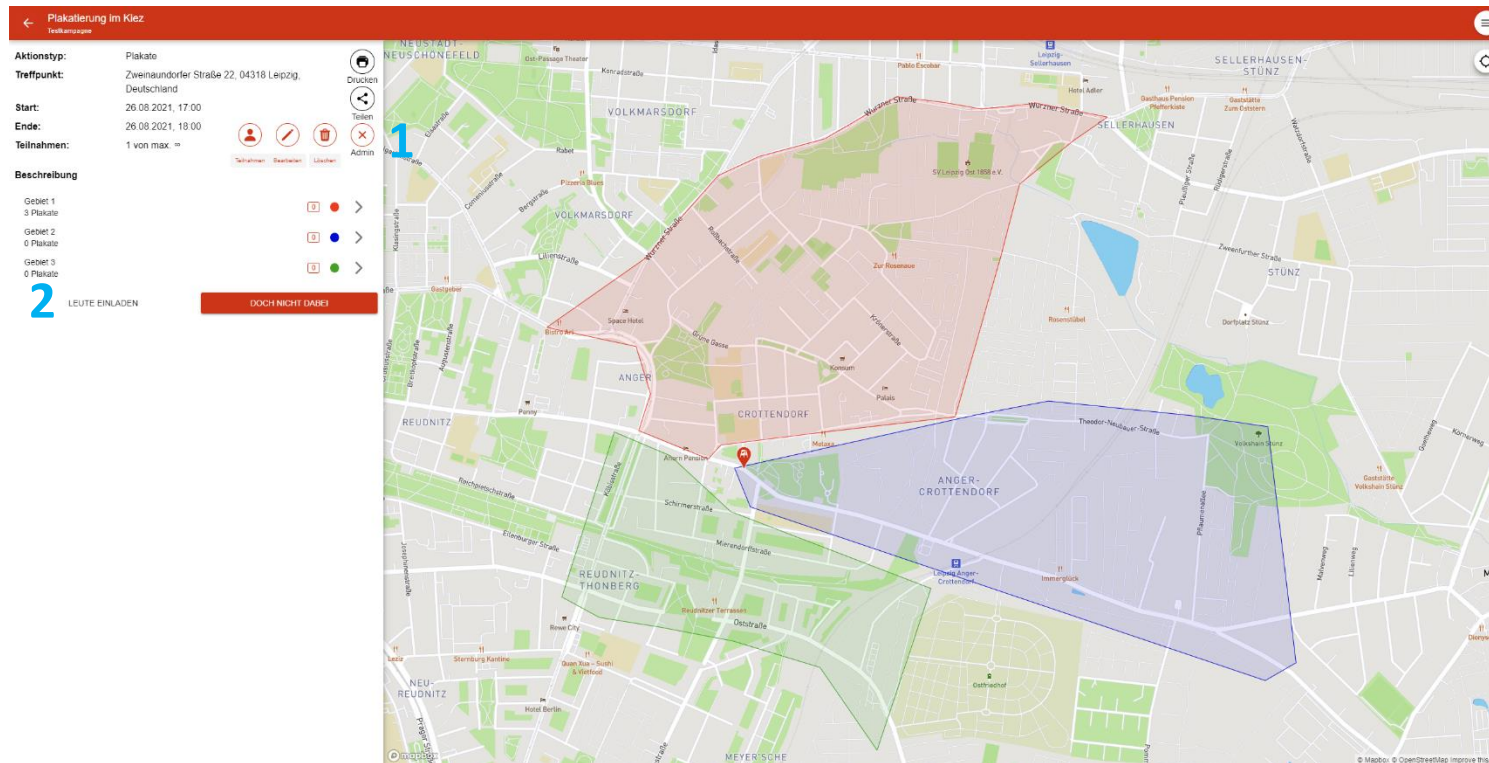


## 3. Übersicht eingetragene Plakate

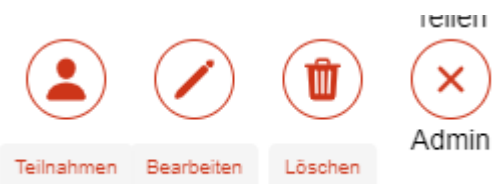
Wenn du alle Plakate eingetragen hast, klicke auf Fertig.

# Übersicht einer erstellten Plakatierungs-Aktion

Die Aktion ist jetzt fertig erstellt. Du siehst eine Übersicht der neu erstellten Aktion. Diese bietet dir verschiedene Einstellungsmöglichkeiten. Alle weiteren Details werden vor Ort geklärt. – Bereits vor der Plakatierung könnt ihr Teilnehmer\*innen zuweisen. (Details nächste Seite)



## 1 Admin-Menü (geöffnet)



2 **Leute einladen:** Hier kannst du weitere registrierte Nutzer\*innen einladen. Klicke auf **Leute einladen** und gib den Benutzernamen im neuen Fenster ein.

**Ich bin dabei:** Bestätige damit deine Teilnahme an der Aktion.

Leute einladen

Nutzername

Keine offenen Einladungen. Nutze das Eingabefeld um neue Teilnehmende einzuladen

ALLE TEAMCAPTAINS EINLADEN

# Teilnehmer\*innen Gebiete zuweisen

Bereits vor der Plakatierung kannst du Teilnehmer\*innen Gebiete zuordnen, in denen sie Plakatieren sollen. Hierzu musst du als Ersteller\*in der Aktion zunächst deine Teilnahme bestätigen. Anschließend kannst du ein Gebiet auswählen und in der Detailansicht einen oder mehrere Benutzernamen auswählen, die du dem Gebiet zuweisen möchtest. Dies ist natürlich auch noch vor Ort möglich.

**Plakatierung im Kiez**  
Testkampagne

**Aktionstyp:** Plakate  
**Treffpunkt:** Zweinaundorfer Straße 22, 04318 Leipzig, Deutschland  
**Start:** 26.08.2021, 17:00  
**Ende:** 26.08.2021, 18:00  
**Teilnahmen:** 1 von max. ∞

**Beschreibung**

- Gebiet 1  
3 Plakate
- Gebiet 2  
0 Plakate
- Gebiet 3  
0 Plakate

LEUTE EINLADEN DOCH NICHT DABEI

1. Bestätige deine Teilnahme und wähle ein Gebiet aus.

**Aktionsgebiet Gebiet 1: Plakate**  
Plakatierung im Kiez

Teilnehmer\*innen  
mai ,M

ERSTELLEN

#	Ort	Status
1	Ihmelsstraße 2, 04315 Lei...	fehlt
2	Bernhardstraße 41, 04315 ...	hängt
3	Bernhardstraße 33, 04315 ...	beschädigt

2. Trage einen Benutzer\*innenname ein

**Plakatierung im Kiez**  
Testkampagne

**Aktionstyp:** Plakate  
**Treffpunkt:** Zweinaundorfer Straße 22, 04318 Leipzig, Deutschland  
**Start:** 26.08.2021, 17:00  
**Ende:** 26.08.2021, 18:00  
**Teilnahmen:** 2 von max. ∞

**Beschreibung**

- Gebiet 1  
3 Plakate
- Gebiet 2  
0 Plakate
- Gebiet 3  
0 Plakate

LEUTE EINLADEN DOCH NICHT DABEI

3. Übersicht mit zugewiesenen Teilnehmer\*innen

# Hinweise/Tipps zur Plakatierung

- **Wie können Leute eingeladen werden?**

Frage die, die du einladen willst, nach ihrem Benutzernamen und trage die dann in das Feld **Leute einladen** ein. Allen, die sich noch nicht registriert haben, kannst du mit der **Teilen-Funktion** einen Link zur Aktion per Mail oder Messenger schicken. Anschließend müssen sich diese nur noch registrieren und los geht's!

- **Was passiert, wenn ihr auf „Alle Teamcaptains einladen“ klickt?**

Alle Teamcaptains im KV erhalten eine Einladung zur Aktion. Hierzu müsst ihr natürlich zunächst Teamcaptains ernannt haben.

- **Können Plakate nachgetragen werden?**

Ja. Bei Bedarf können bereits gehangene Plakate nachgetragen werden.